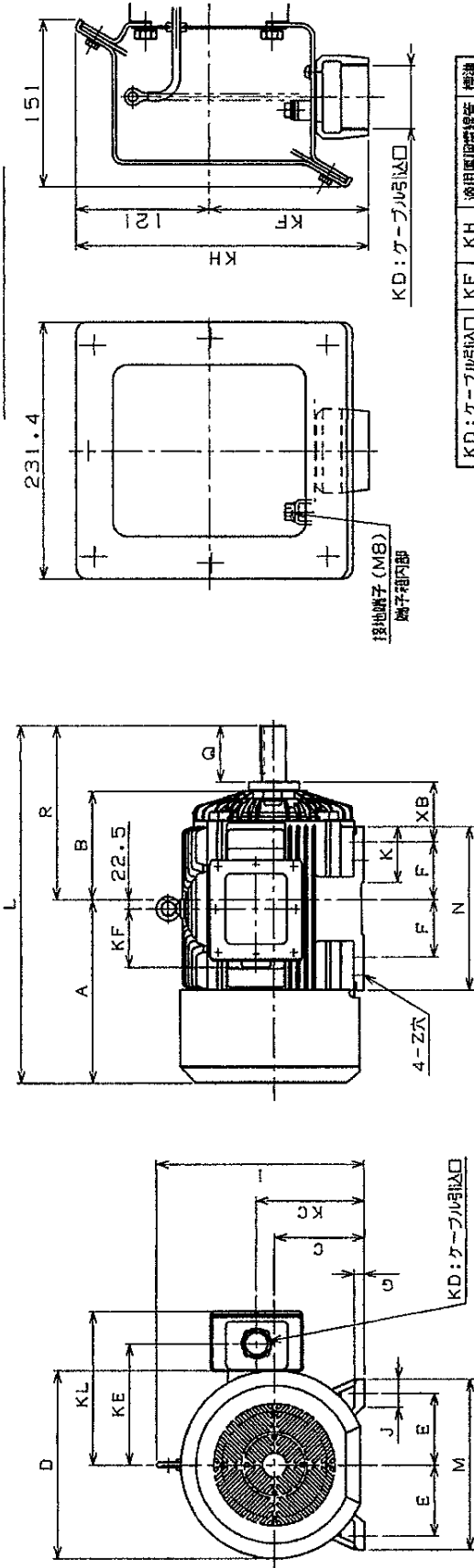
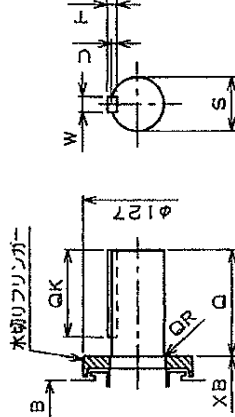


DWG. NO. QM30054

端子箱詳細図：電線管方式



KD: ケーブル引込口	KF	KH	適用電線径検査標準
PF1/2	128	249	16
PF3/4	128	249	22
PF1	128	249	28
PF1 1/4	128	249	36
PF1 1/2	146	267	42
PF2	146	267	54
PF2 1/2	168	289	70
PF3	168	289	82



- 注) 1. 軸端子及びキー溝は、JIS B 1301-1976 (沈みキ、キー溝) によっています。
 2. 端子箱の向きは90度面に記入することが出来ます。
 3. 回転方向 (連結側から見て)
 反時計方向 (標準) 時計方向 両方向

御注文先
 見積番号
 受注番号
 理NO.
 用途

寸		法 mm											
A	B	C	D	E	F	G	H	I	J	K	KC	KL	
454	268.5	225.8.5	470	178	143	143	25	520	70	137.5	270	303	385
寸		法 mm											
L	M	N	R	XB	Z	Q	QK	QR	S	T	U	W	
886	426	405	432	149	18.5	140	120	1	65m6	11	7	18	

型式	FEF-PO
出力 kW	55 / 45
定格	CONT
種数	4 / 6
電圧 V	200/200/220 / 400/400/440
周波数 Hz	50/60/60 / 50/60/60
質量 kg	398 kg / 435 kg

定格

形式	FEF-PO	出力 kW	55 / 45	定格	CONT	種数	4 / 6	電圧 V	200/200/220 / 400/400/440	周波数 Hz	50/60/60 / 50/60/60	質量 kg	398 kg / 435 kg
----	--------	-------	---------	----	------	----	-------	------	---------------------------	--------	---------------------	-------	-----------------

REVISIONS
 変更履歴
 変更者
 日付
 変更理由

DATE
 BY
 APPR.
 SCALE 1/11

DESCRIPTION
 フォンカバ及びA、D寸法変更

日本電機工業株式会社
 NIDEC TECHNICAL MOTOR CORPORATION

三相かご形誘導電動機・全閉外扇形・外形図
 屋外形
 DWG. NO. QM30054
 REV.